

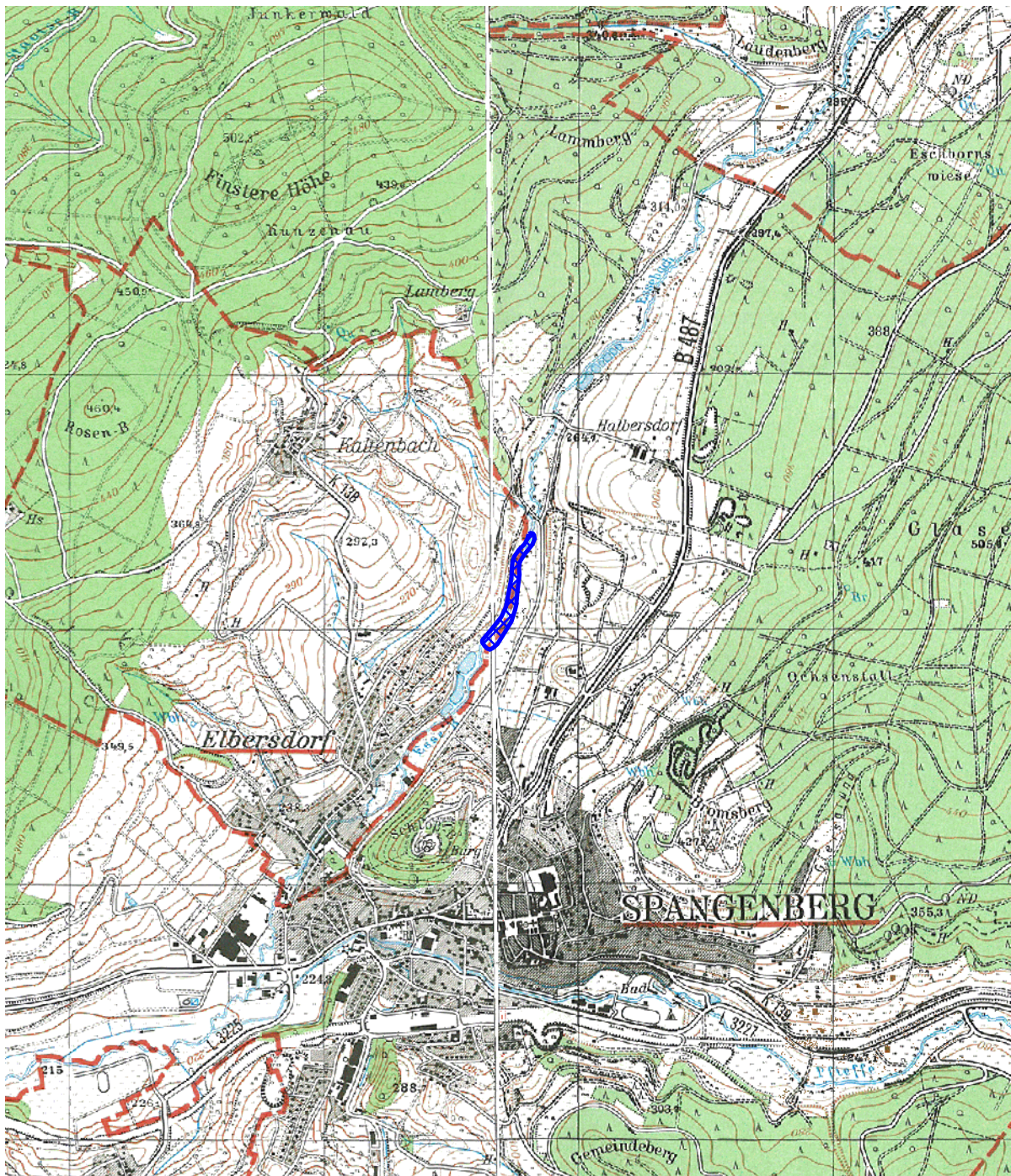


### Lageskizze zum potentiellen Retentionsraum

Kenn-Nr. der Maßnahme : 427869000/05

< HQ100	> HQ100
	

Fluß-km 2+309 bis 2+885



**Grundlage :**

topographische Karte 1 : 25.000

Blatt : 4823 Melsungen

4824 Hessisch Lichtenau