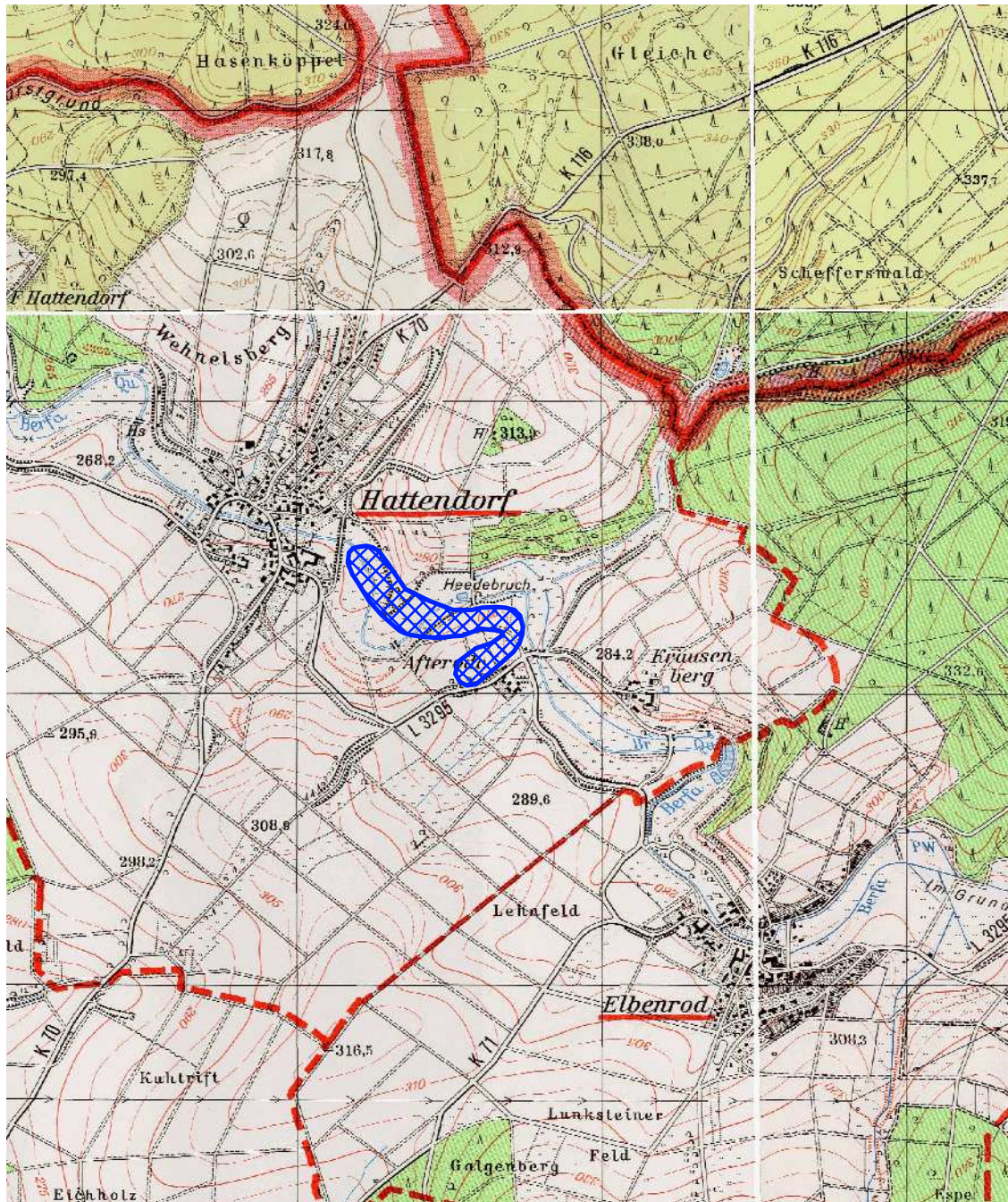
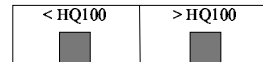


Lageskizze zum potentiellen Retentionsraum

Kenn-Nr. der Maßnahme : 428816500/01

Fluß-km 8+016 bis 8+991



Grundlage : topographische Karte 1 : 25.000

Blatt :	5121 Schrecksbach	5122 Neukirchen
	5221 Alsfeld	5222 Grebenau