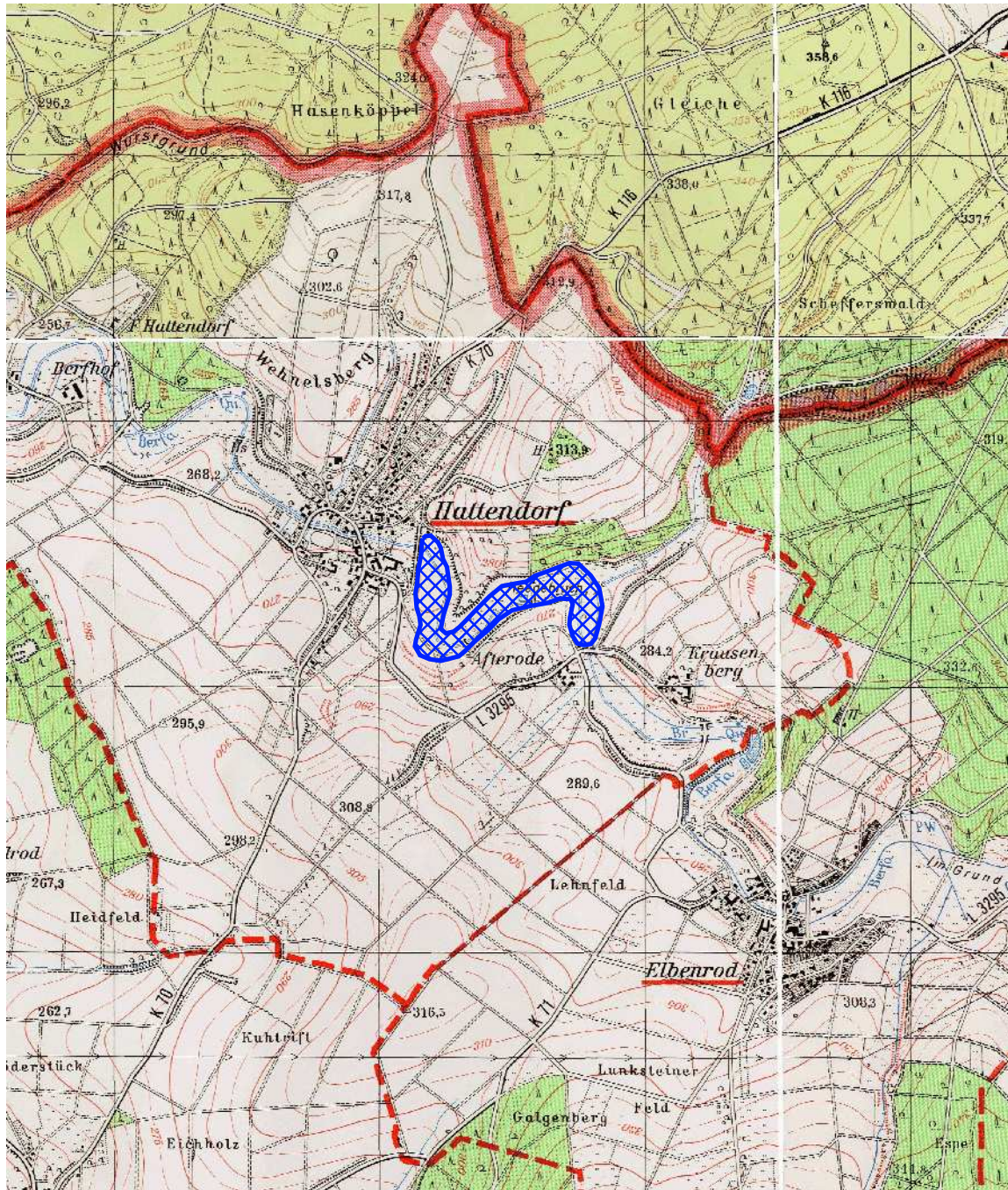
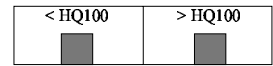


## Lageskizze zum potentiellen Retentionsraum

Kenn-Nr. der Maßnahme : 428816500/02

Fluß-km 6+734 bis 7+845



**Grundlage :** topographische Karte 1 : 25.000

Blatt :	5121 Schrecksbach	5122 Neukirchen
	5221 Alsfeld	5222 Grebenau