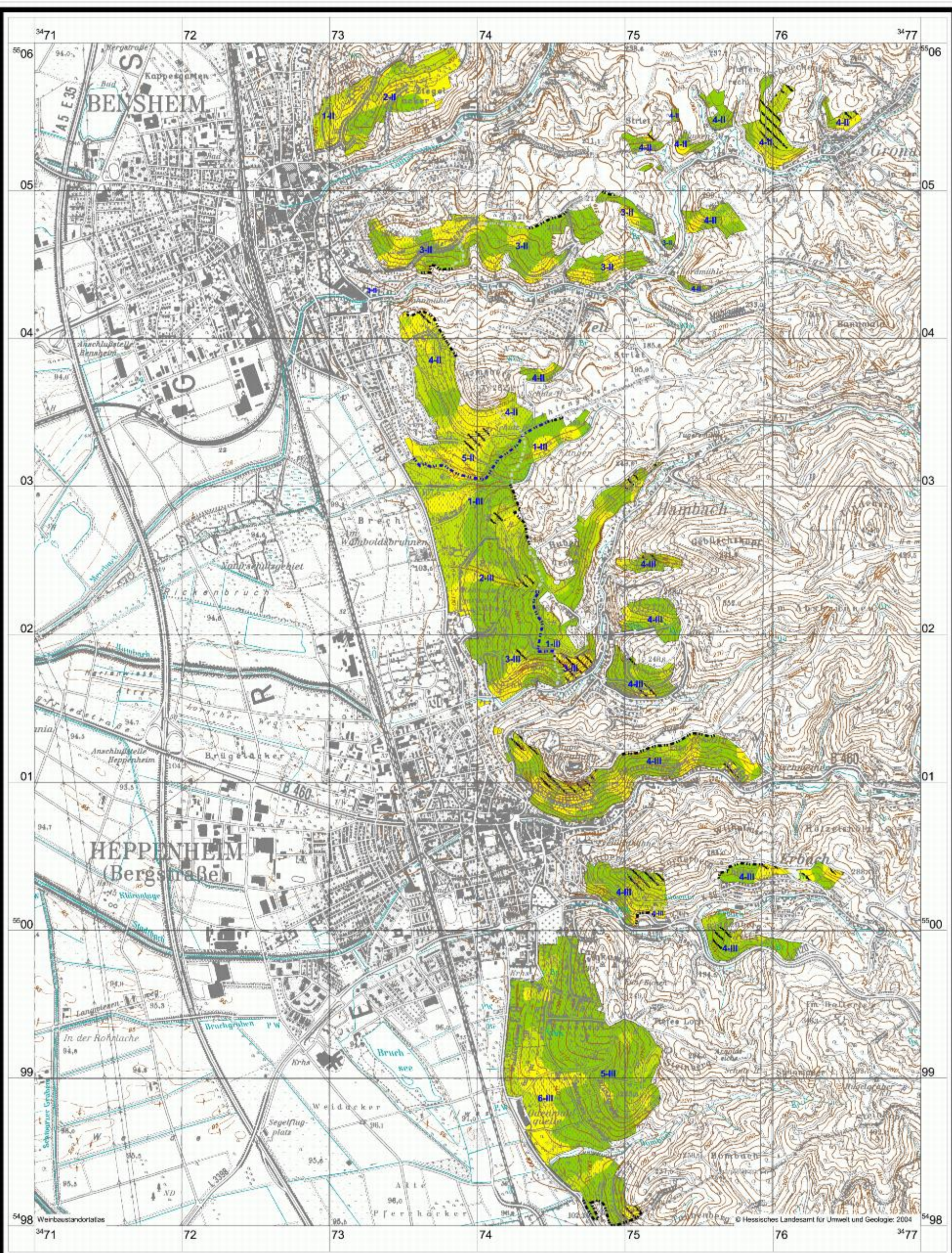


# Bergstraße Süd: Das Trockenstressrisiko bei einer Dauerbegrünung der Rebanlagen



1000 0 1000 2000 Meter

Topographische Grundlage: TIC25 des Hessischen Landesvermessungsamtes, Wiesbaden, Verw.-Nr.: 2001-3-112

5498 Weibaustandortatlas

5498