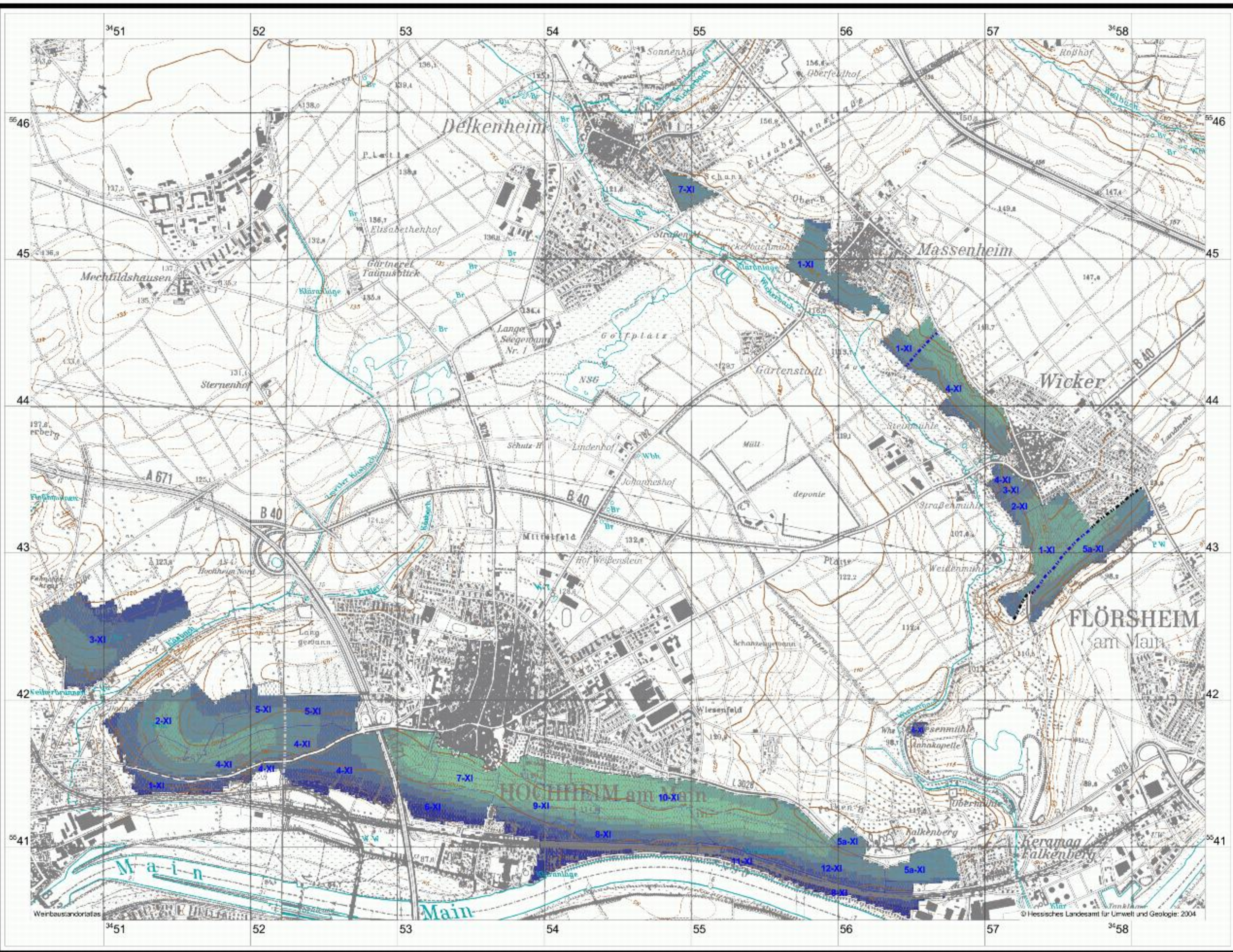


# Hochheim - Flörsheim-Wicker: Die Kaltluftgefährdung der Rebstandorte in wolkenarmen Strahlungs Nächten



1000 0 1000 2000 Meter

Topographische Grundlage: TICIS des Hessischen Landesvermessungsamtes, Wiesbaden, Ver.-Nr.: 2021-3-112