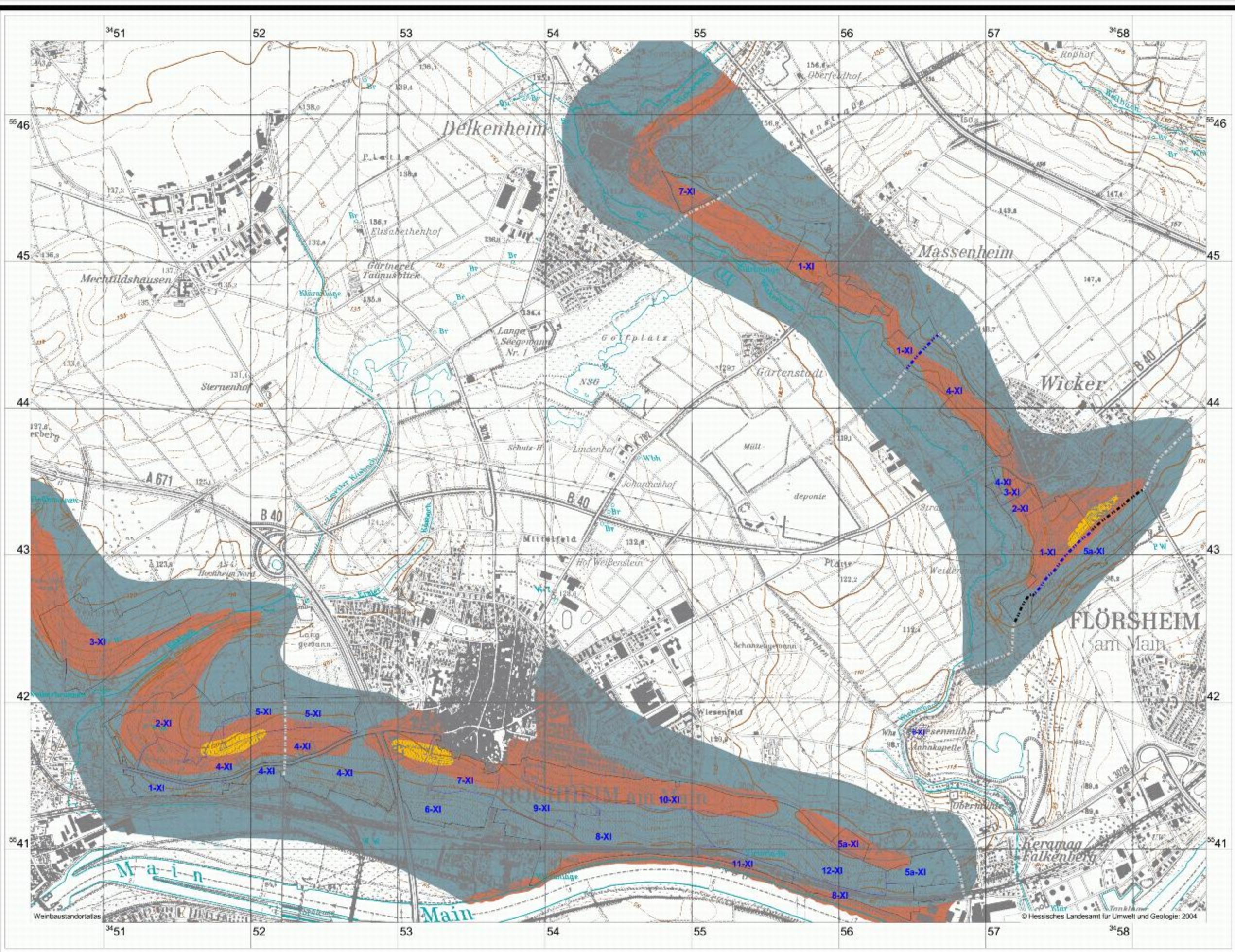


Hochheim - Flörsheim-Wicker: Spätfrostgefährdung Frostwahrscheinlichkeit -2°C



Topographische Grundlage: TIC05 des Hessischen Landesvermessungsamtes, Wiesbaden, Ver.-Nr.: 2021-3-112
 © Hessisches Landesamt für Umwelt und Geologie: 2004